

CARATTERISTICHE TECNICHE

TELAIO

trave centrale unica in tubo d'acciaio

CABINA

tipo a guscio con fasciame lavorante a due posti
- tipo automobilistico completamente chiusa

CASSONE

tipo aperto con pianale in legno e sponde in metallo. Le due sponde laterali e la sponda posteriore sono ribaltabili e sfilabili

GUIDA

a sinistra con volante e trasmissione di comando con vite globoidale

MOTORE

ciclo Diesel a camera di precombustione a turbolenza. Due cilindri orizzontali contrapposti. Raffreddamento ad aria forzata con ventilatore centrifugo. Pompa di alimentazione a membrana. Pompa d'iniezione ed iniettori tipo Bosch. Regolatore di velocità centrifugo. Lubrificazione con pompa ad ingranaggi. Radiatore olio con valvola di corto circuito per l'esclusione automatica del radiatore stesso quando l'olio è freddo. Sfiato centrifugo per consentire lo scarico della pressione interna del basamento motore. Coppa dell'olio del basamento della capacità di Kg. 6

CAMBIO DI VELOCITA'

a quattro marce normali e quattro ridotte oltre a due retromarce

FRIZIONE

tipo monodisco, funzionante a secco

AVVIAMENTO

a motorino elettrico e candele ad incandescenza con comando sul cruscotto della cabina

ALBERO DI TRASMISSIONE

tubolare con giunti cardanici montati su cuscinetti ad aghi

PONTE POSTERIORE

tipo portante con semiasse di trasmissione alle ruote e gruppo differenziale con coppia conica, satelliti e planetari

SOSPENSIONE ANTERIORE

a bilanciere oscillante con ruota fissata lateralmente a sbalzo. Molla elicoidale interna alla gamba di attacco del bilanciere oscillante e ammortizzatore telescopico idraulico esterno

SOSPENSIONE POSTERIORE

a doppia balestra con barra stabilizzatrice di accoppiamento

FRENI

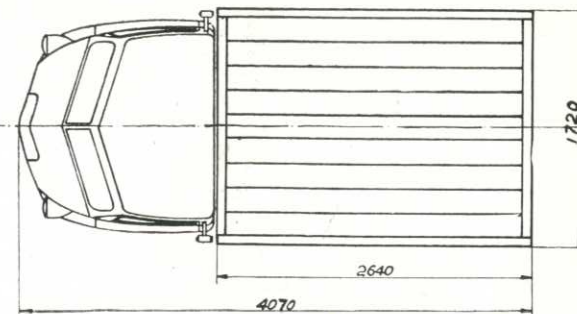
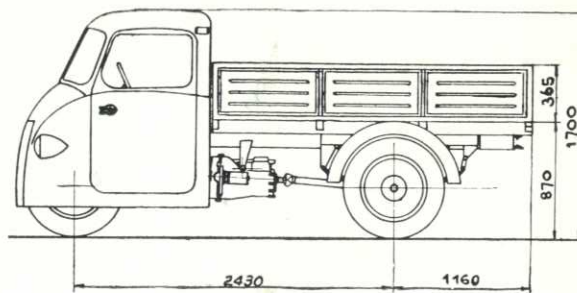
idraulici sulle tre ruote e freno a mano meccanico sulle ruote posteriori

RUOTE

tipo a disco intercambiabili fra loro

IMPIANTO ELETTRICO

a 12 volt



CARATTERISTICHE DEL MOTORE

Tempi	4	
Ciclo	Diesel	
N. cilindri	2	
Alesaggio	83	mm.
Corsa	90	mm.
Cilindrata totale	973,2	cmc.
Rapporto di compressione	18,6	
Regime di potenza max giri al l'	2750	
Potenza max effettiva	18	CV.
Potenza fiscale	10	CV.

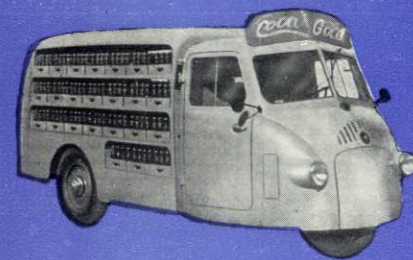
DIMENSIONI PRINCIPALI

Lunghezza massima	mm.	4070
Larghezza massima	mm.	1720
Altezza massima	mm.	1700
Sbalzo posteriore	mm.	1160
Passo	mm.	2430
Carreggiata posteriore	mm.	1500
Raggio di volta	mm.	4200
Altezza minima dal suolo (a veicolo carico)	mm.	220
Altezza dal suolo dal piano di carico (a veicolo carico)	mm.	870
Pneumatici anteriore e posteriore		19 x 400

PESI E PRESTAZIONI

Peso a vuoto (veicolo in ordine di marcia con rifornimenti, personale di guida, accessori e ruota di scorta)	Kg.	1160
Portata massima	Kg.	1500
Peso totale a pieno carico	Kg.	2660
Velocità max a pieno carico	Km/h	60
Pendenza max superabile a pieno carico		23 %
Consumo per 100 Km. (secondo norme CUNA)	lt.	6
Autonomia del veicolo	Km.	500

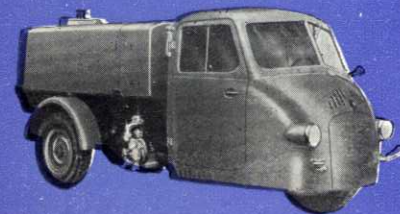
ATTREZZABILI PER TUTTI GLI USI



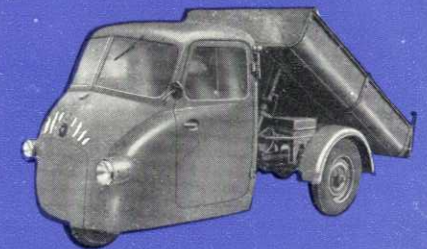
carrozzerie speciali



raccolta immondizie



innaffiatrice



edile



motoscala



spazzatrice

aermacchi diesel

GOMME **PIRELLI**

Soc. Comm. AERONAUTICA MACCHI S.p.a.

Varese - Via Sanvito Silvestro 80/A - Tel. 22.281 - 22.282

